



Littoral du département d'Ille et Vilaine

SERVITUDE DE PASSAGE
 APPROBATION DU TRACE MODIFIE

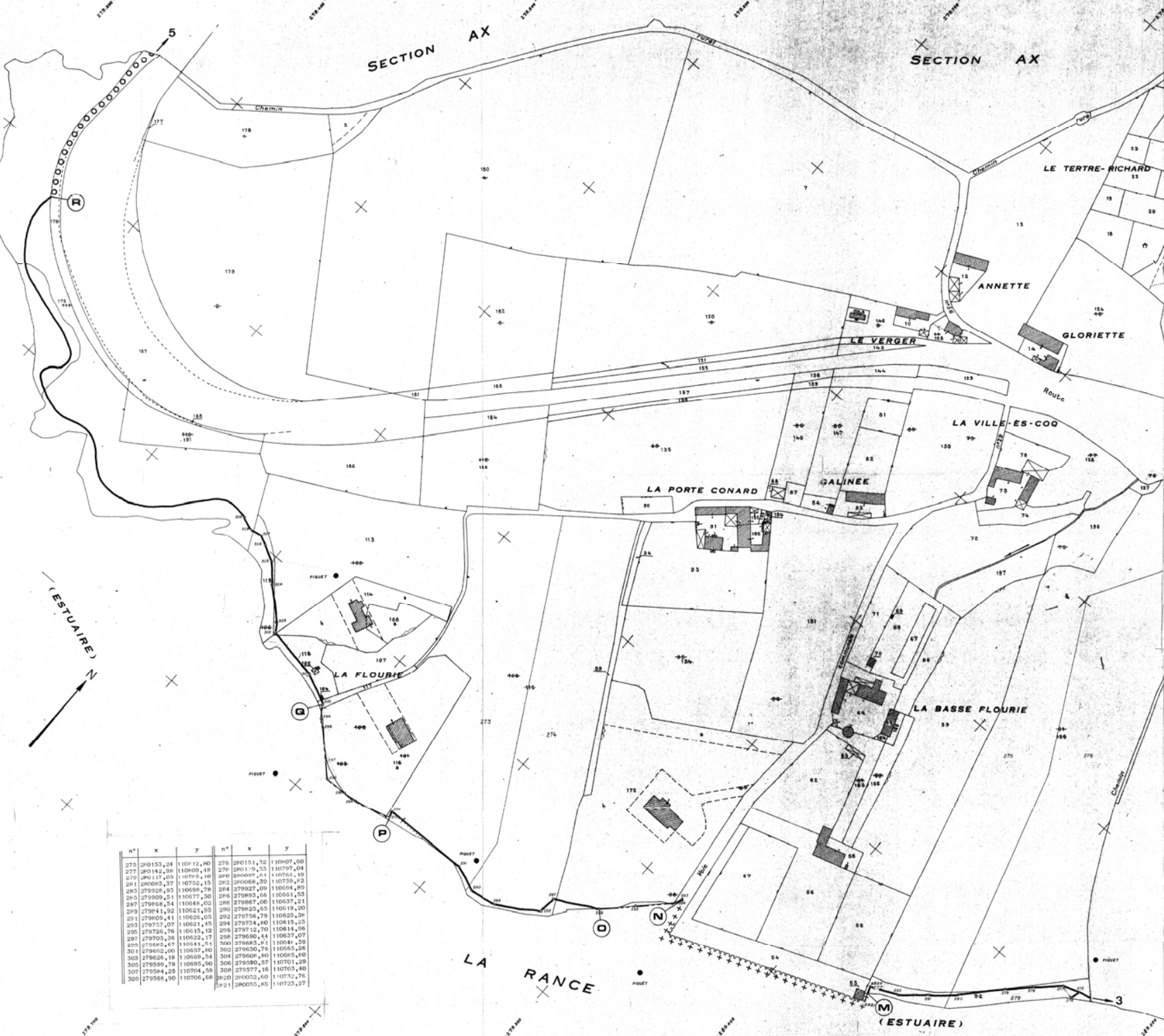
COMMUNE DE ST MALO
 PREFECTURE D'ILLE ET VILAINE

PLAN PARCELLAIRE ET TOPOGRAPHIQUE
 Monique Le Convalier

| N° de Classement | ASSISTANT TECHNIQUE | MODIFICATIONS | REFERE de la D |
|---|-----------------------------|---|---|
| 763 | A. SAUVAGEON DESSINATEUR | | C |
| S. E. M. M. L. LUYREL Chef de Section Principal Saint Malo le 18/07/1966 | | ARRONDISSEMENT DE ST MALO Y. GAUTHIER Ing. des Ports et Chaussées Saint Malo le 18/07/1966 | DIRECTION DEPARTEMENTALE J. J. LEBESPRE Ing. en Chef Ports et Chaussées Rennes le 18/07/1966 |

LEGENDE

- Servitude de droit
- Report de la servitude sur le domaine privé
- +++ Cheminement sur le domaine public maritime avec suspension concomitante de la servitude de droit
- OOO Continuité possible du cheminement



| n° | x | y | n° | x | y |
|-----|-----------|-----------|-----|-----------|-----------|
| 275 | 280153,24 | 110812,80 | 276 | 280151,32 | 110807,60 |
| 277 | 280142,08 | 110809,48 | 278 | 280139,53 | 110797,04 |
| 279 | 280117,03 | 110795,16 | 280 | 280097,21 | 110764,16 |
| 281 | 280083,37 | 110752,15 | 282 | 280068,39 | 110739,42 |
| 283 | 279928,93 | 110698,78 | 284 | 279927,09 | 110694,80 |
| 285 | 279909,51 | 110677,36 | 286 | 279883,66 | 110661,53 |
| 287 | 279868,54 | 110648,02 | 288 | 279867,06 | 110637,21 |
| 289 | 279841,92 | 110621,85 | 290 | 279825,45 | 110619,20 |
| 291 | 279809,41 | 110598,05 | 292 | 279756,79 | 110625,38 |
| 293 | 279757,07 | 110621,45 | 294 | 279734,40 | 110615,23 |
| 295 | 279726,76 | 110615,12 | 296 | 279712,70 | 110614,96 |
| 297 | 279705,06 | 110625,17 | 298 | 279690,44 | 110637,07 |
| 299 | 279685,67 | 110641,51 | 300 | 279683,81 | 110641,36 |
| 301 | 279662,00 | 110657,80 | 302 | 279630,76 | 110663,28 |
| 303 | 279626,18 | 110669,54 | 304 | 279608,40 | 110685,40 |
| 305 | 279599,79 | 110695,50 | 306 | 279590,87 | 110701,29 |
| 307 | 279584,25 | 110704,59 | 308 | 279579,16 | 110703,40 |
| 309 | 279568,90 | 110706,68 | 310 | 280052,40 | 110732,76 |
| | | | 311 | 280055,85 | |