

ANNEXE 9

Atlas aléa de référence en l'absence d'ouvrage

Date d'approbation : 18 JUIL. 2017

Signature :

Préfet de la région Bretagne,
Préfet d'Ille-et-Vilaine



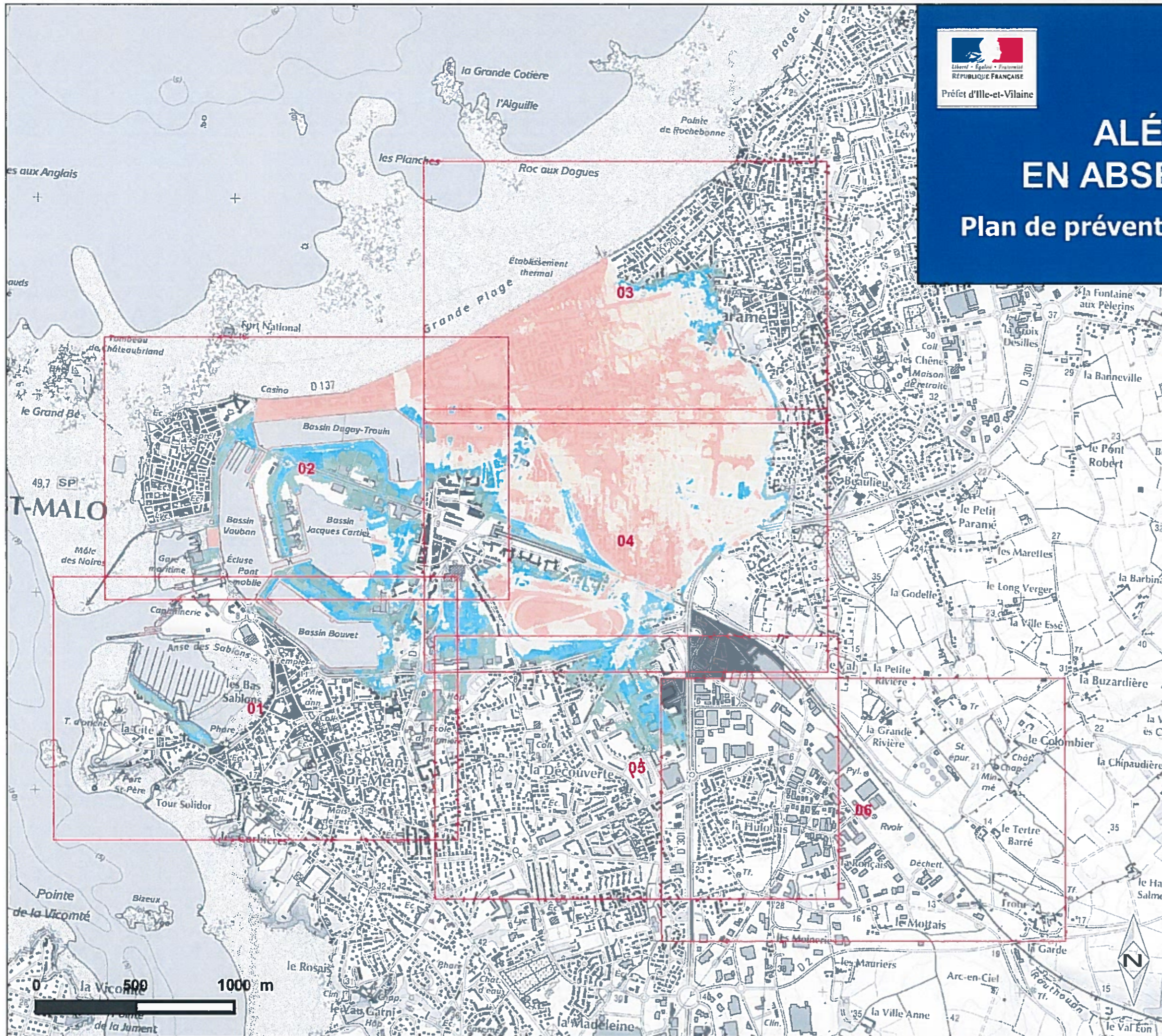
Christophe MIRMAND



ATLAS

ALÉA DE RÉFÉRENCE EN ABSENCE D'OUVRAGE

Plan de prévention des risques littoraux de Saint-Malo



- Aléa faible
- Aléa moyen
- Aléa fort
- Aléa très fort

DDTM35/Services METSSI et 2MC2
Sources : DHI

Créé le : 01/06/2016
DDTM d'Ille-et-Vilaine - reproduction interdite



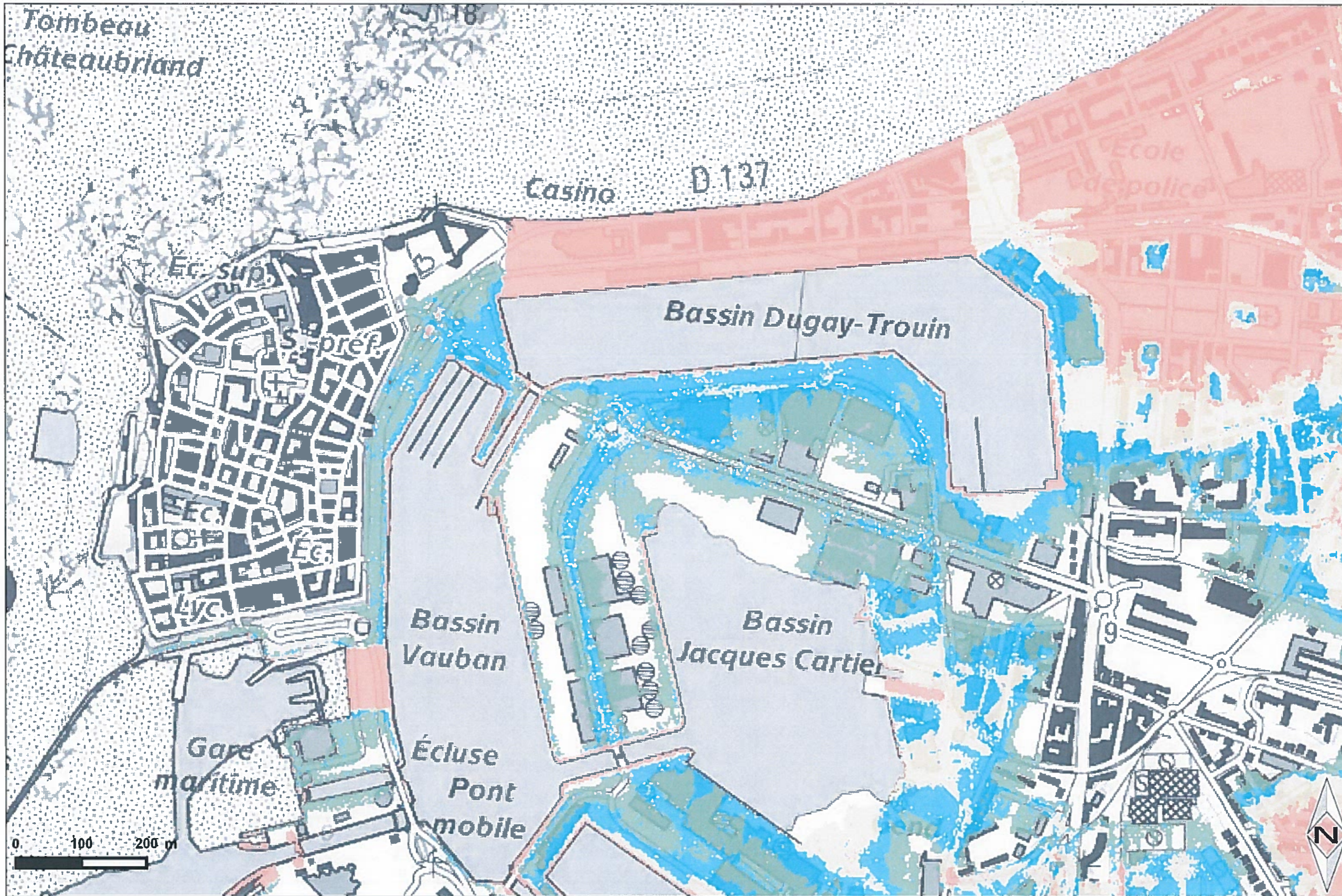


- Aléa faible
- Aléa fort
- Aléa moyen
- Aléa très fort



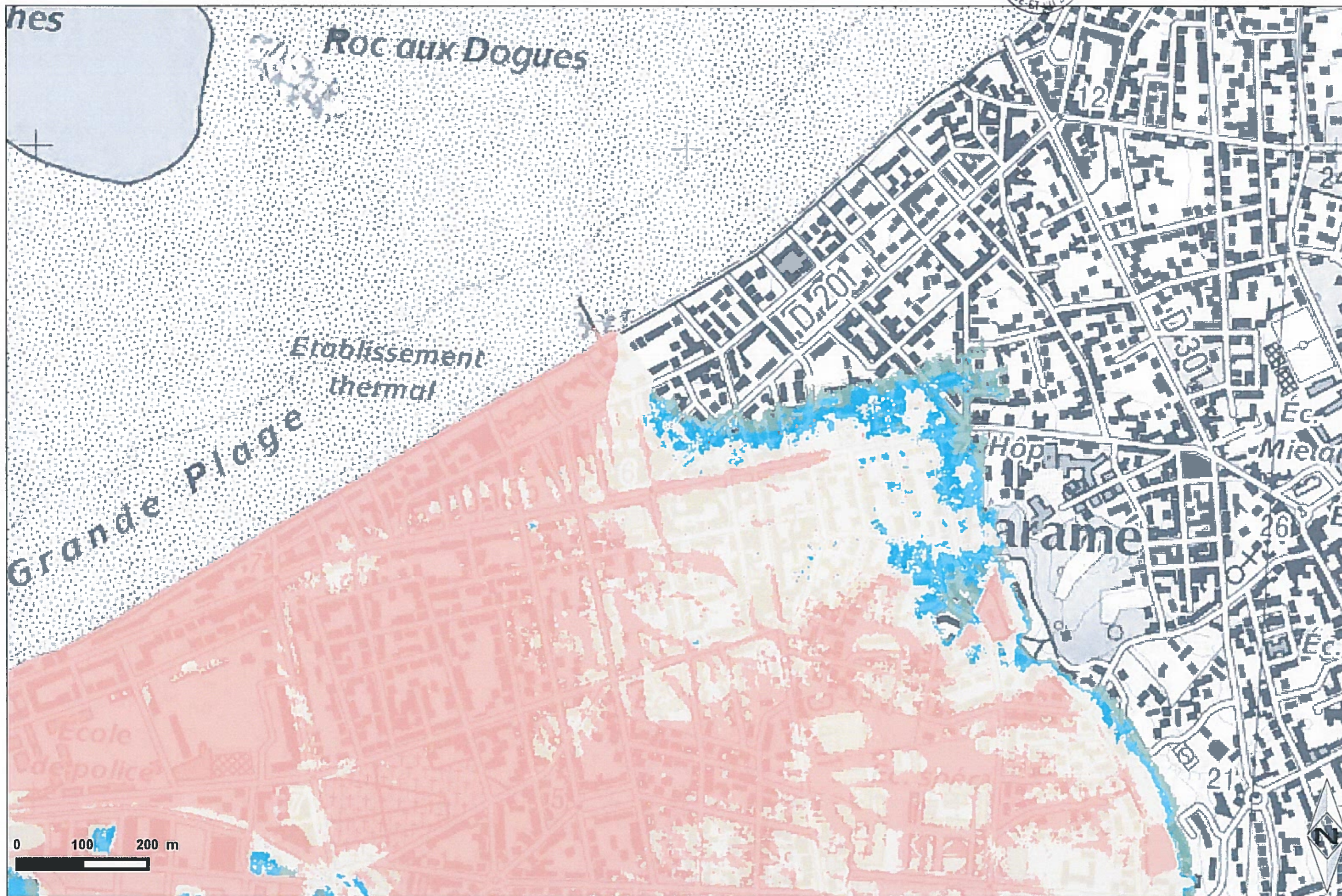


- Aléa faible
- Aléa moyen
- Aléa fort
- Aléa très fort





- Aléa faible
- Aléa fort
- Aléa moyen
- Aléa très fort





- Aléa faible
- Aléa fort
- Aléa moyen
- Aléa très fort





- Aléa faible
- Aléa moyen
- Aléa fort
- Aléa très fort





- Aléa faible
- Aléa fort
- Aléa moyen
- Aléa très fort

