

## ANNEXE 8

### *Atlas cartes aléa de référence à l'horizon 2100*

Date d'approbation : 18 JUIL. 2017

Signature :

Préfet de la région Bretagne,  
Préfet d'Ille-et-Vilaine



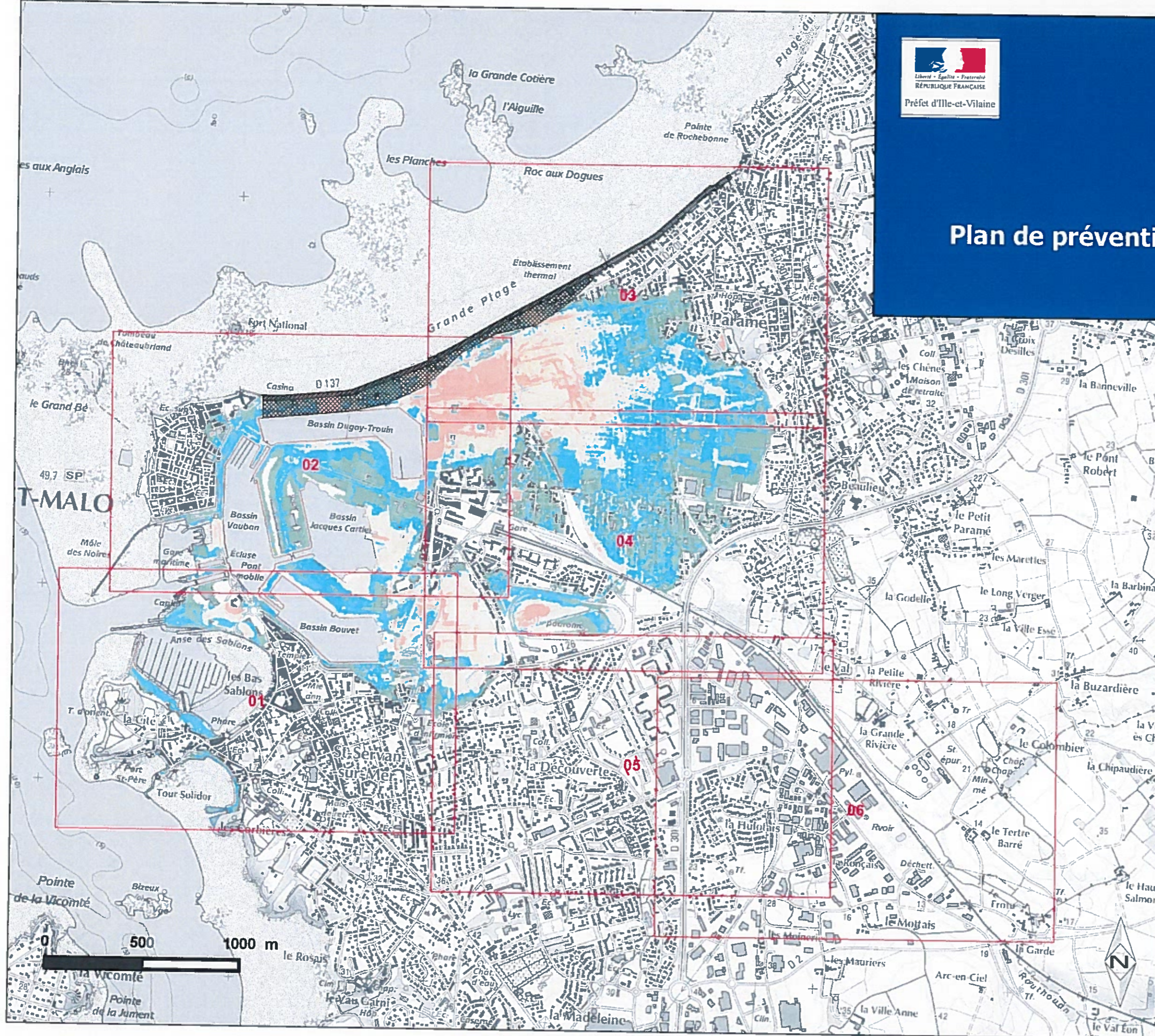
Christophe MIRMAND



# ATLAS

## ALÉA 2100

### Plan de prévention des risques littoraux de Saint-Malo



- Aléa faible
- Aléa moyen
- Aléa fort
- Aléa très fort
- Zone soumise aux chocs mécaniques
- Bande de précaution

DDTM35/Services METSSI et ZMC2  
Sources : DHI

Créée le : 02/06/2016  
DDTM d'Ille-et-Vilaine - reproduction interdite



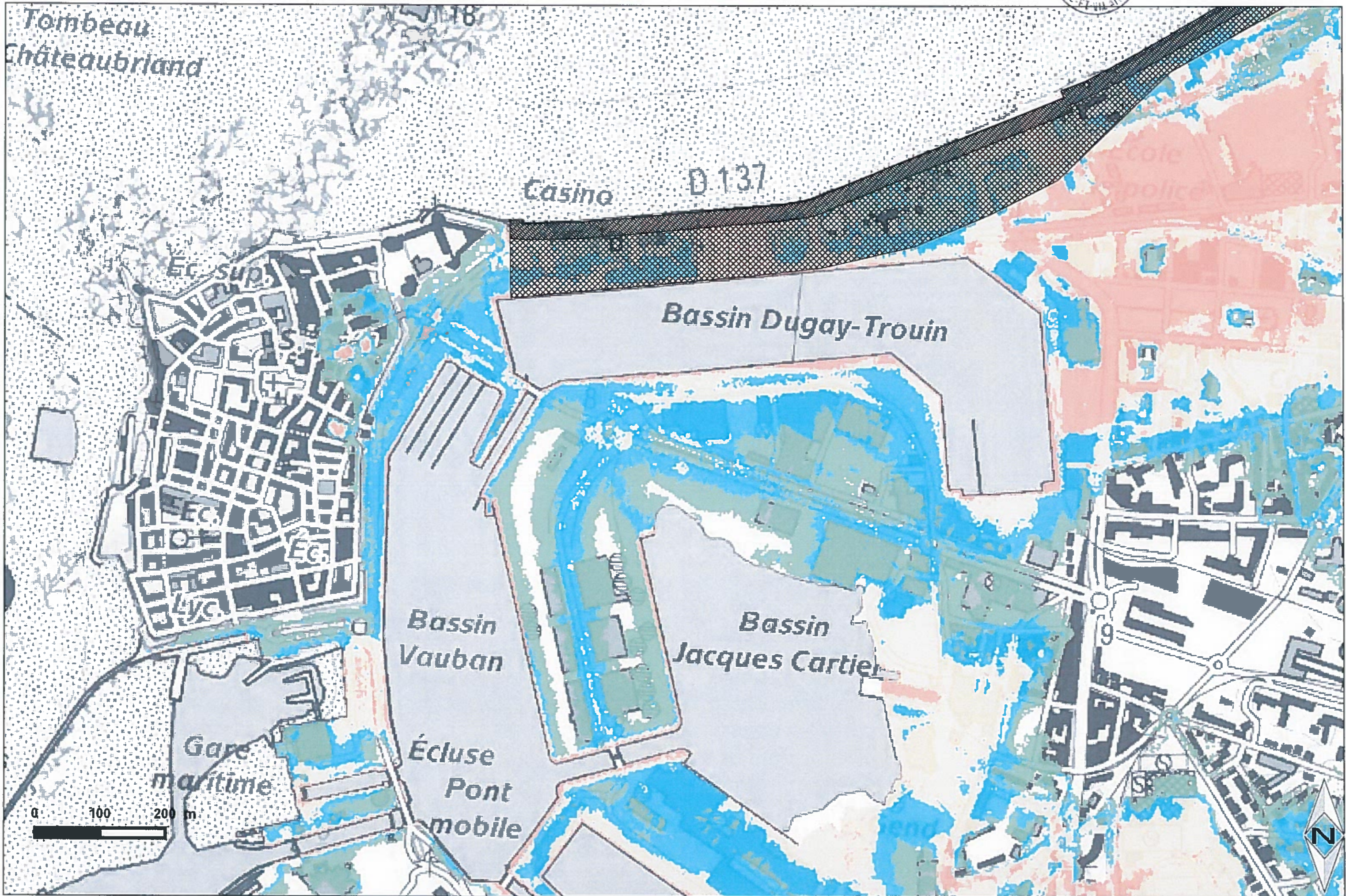


- Aléa faible
- Aléa fort
- Zone soumise aux chocs mécaniques
- Aléa moyen
- Aléa très fort
- Bande de précaution



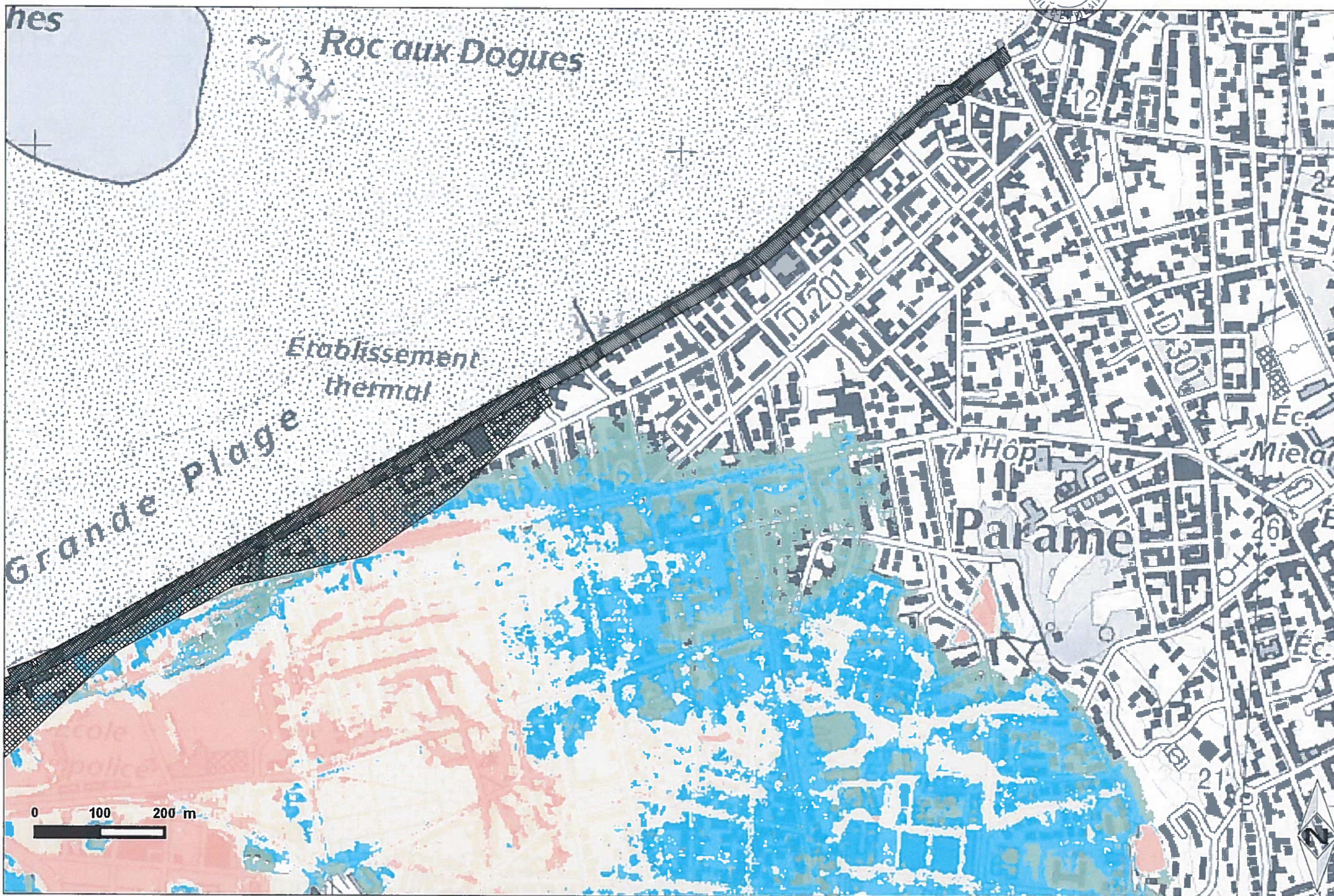


- Aléa faible
- Aléa fort
- Zone soumise aux chocs mécaniques
- Aléa moyen
- Aléa très fort
- Bande de précaution





- Aléa faible
- Aléa moyen
- Aléa fort
- Aléa très fort
- Zone soumise aux chocs mécaniques
- Bande de précaution





- Aléa faible
- Aléa fort
- Zone soumise aux chocs mécaniques
- Aléa moyen
- Aléa très fort
- Bande de précaution





- Aléa faible
- Aléa fort
- Zone soumise aux chocs mécaniques
- Aléa moyen
- Aléa très fort
- Bande de précaution





- Aléa faible
- Aléa fort
- Zone soumise aux chocs mécaniques
- Aléa moyen
- Aléa très fort
- Bande de précaution

