

# INFORMATION SANITAIRE : PECHE A PIED RECREATIVE DES COQUILLAGES



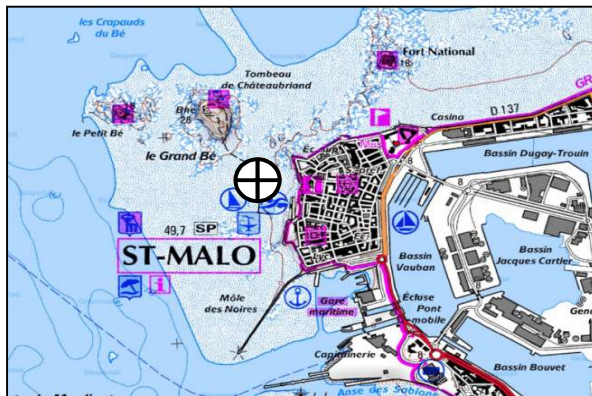
Département Santé Environnement

Commune : SAINT MALO

Lieu : Grand Bé

Coquillage suivi : Palourdes  
(Ruditapes philippinarum)

Source de données :



Site Déconseillé

**SITE DECONSEILLE**

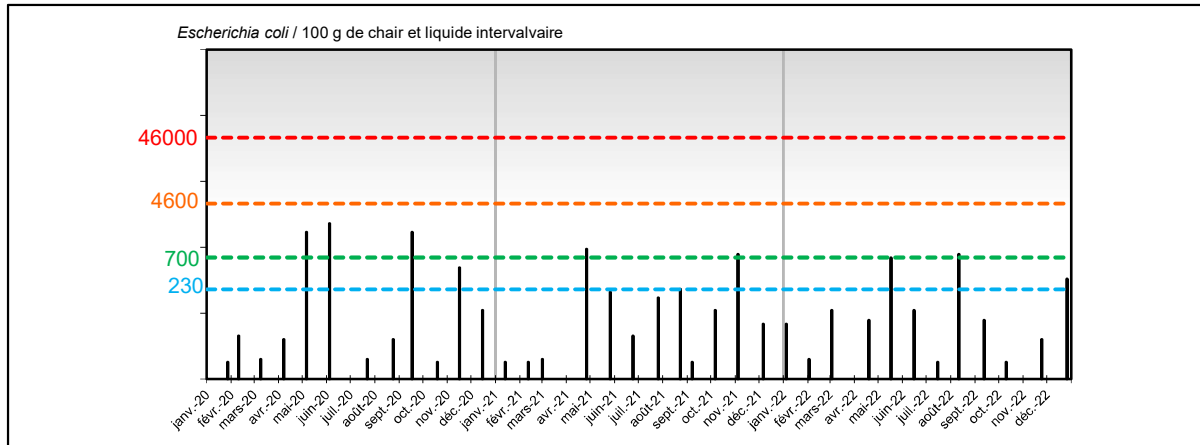
Pour la pêche à pied récréative des coquillages

**RISQUE SANITAIRE FORT ET REGULIER**

## Localisation / Environnement

Ce gisement de coques est situé à proximité immédiate de Saint-Malo intra-muros, entre la vieille ville et le rocher du Grand Bé. Il est donc soumis à l'influence des rejets issus la dense urbanisation littorale.

## Evolution des résultats d'analyses bactériologiques



## Tableau de répartition des résultats

Paramètre	Escherichia coli / 100 g de chair et liquide intervalvaire				
Classes	≤ 230	230 et ≤ 700	700 et ≤ 4600	4600 et ≤ 46000	> 46000
Qualité	BONNE	MOYENNE	MEDIOCRE	MAUVAISE	TRES MAUVAISE
Résultats	27	3	6	0	0
Fréquences	75,0%	8,3%	16,7%	0,0%	0,0%

## Conclusion

Anciennement interdit à la pêche à pied, ce site est en amélioration ces dernières années mais affiche encore des épisodes de contamination.

**La consommation de coquillages ne peut être considérée comme sans risque pour la santé. La cuisson ne peut que réduire ce risque sans pour cela le supprimer.**